

SCHEMAT STUDZIENKI ROZPRĘŻNEJ KANALIZACJI SANITARNEJ
BETONOWEJ Ø1000 Z POKRYWĄ Ø600

STUDZIENKA ROZPRĘŻNA Ø1000

- z betonu klasy C40/50
- wskaźnik w/c ≤ 0,40 + plastyfikator
- wodoszczelnego W12
- mało nasiąkliwego nw 4,5%

IZOLACJA

Woda nieagresywna i słabo agresywna

Pozioma: 2 x papa na lepiku asfaltowym
Pionowa: zagruntowanie 2 x powierzchni abizolem "R" ,
2 warstwy abizolu "P" lub lepiku asf. na gorąco

zw. wody gruntowej pow. 1,0 m od podłoża
POZIOMA 2 x papa na lepiku asfaltowym
z wypełnieniem mineralnym
(np. grys mineralny)
PIONOWA impregnacja powierzchni 2 x
abizolem "R", 2 warstwy masy asf.
abizol "P", mata szklana DM-1004
przesycona abizolem "P",
1 warstwa abizolu "G"

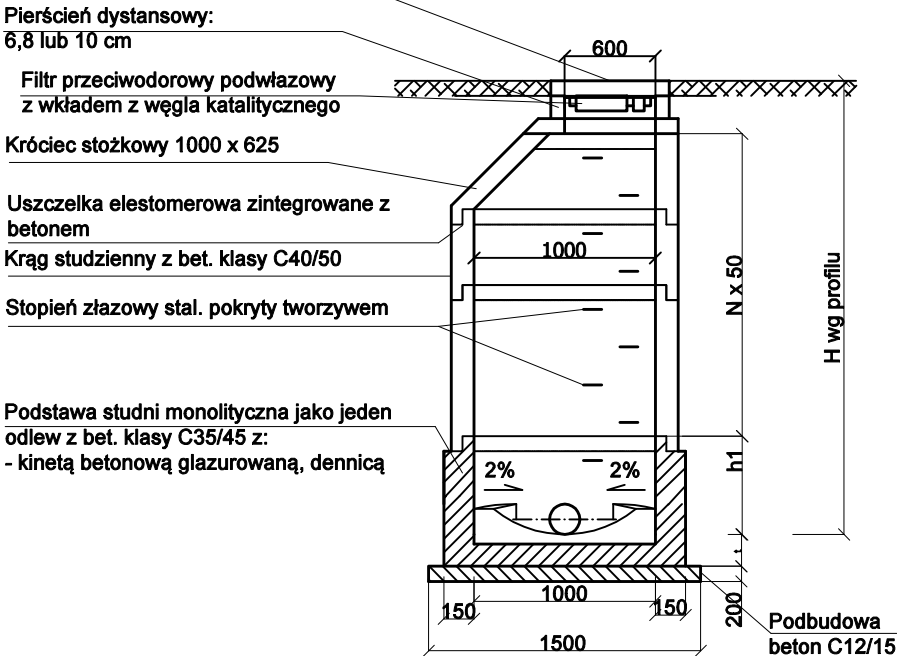
jako alternatywne rozwiązanie przyjąć izolację
strukturalną z Hydrostopu

UWAGA

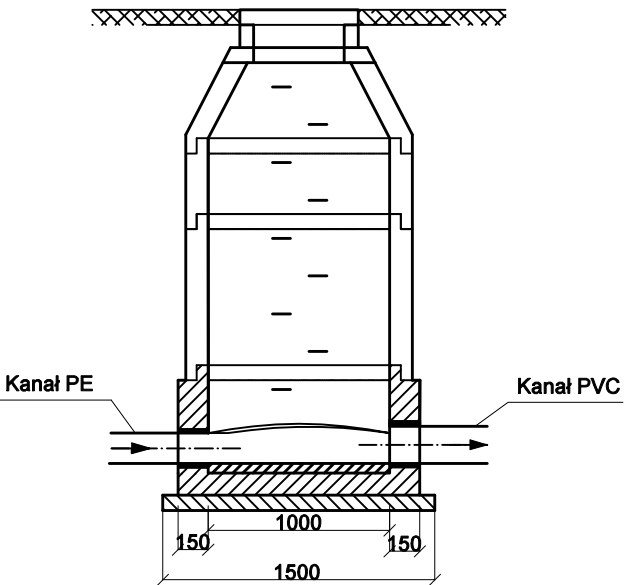
- komora musi spełniać wymogi:
normy szczelności wg PN-92/B-10735
pkt. 6.11-6.12
- pierścień odciążający stosować w
zależności od zaleceń
- podsypka i zasyp zgodnie z uwagami na
przekroju poprzecznym wykopu
- kinety dla studni zamawiać po wytyczeniu trasy
i weryfikacji kątów

Właz żeliwny wentylowany Ø600 z
wypełnieniem betonowym klasy D400
wg PN-87/H-74051/02 oraz PN-EN-124

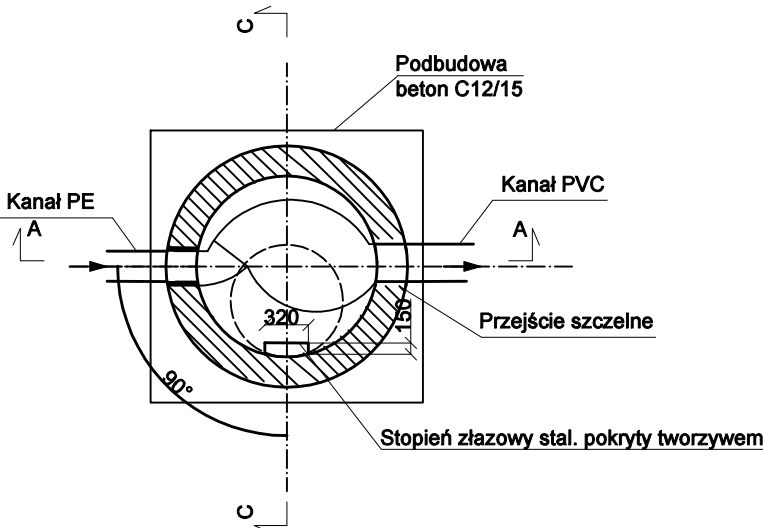
Przekrój C-C



Przekrój A-A



Przekrój B-B



JEDNOSTKA PROJEKTOWA	AM-Projekt Aleksandra Lipiec, ul. Pułaskiego 5/85, 35-011 Rzeszów NIP: 8133655856, tel. 787 341 240		
	nr uprawnień:	podpis:	
PROJEKTANT	PDK/0294/POOS/19		
mgr inż. Aleksandra Lipiec			
SPRAWDZAJĄCY	PDK/0014/PWOS/18		
mgr inż. Joanna Dragan-Bytnar			
OPRACOWUJĄCY	-		
mgr inż. Kamil Bariań			
Inwestor:	Gmina Dukla ul. Trakt Węgierski 11, 38-450 Dukla	Branża:	Data:
Zadanie:	Budowa kanalizacji sanitarnej wraz z tłoczniami ścieków oraz zasilaniem elektrycznym urządzeń w M. Wietrzno	S	11'2021
Adres obiektu:	Wietrzno	Skala:	Nr rys:
Treść rysunku:	Schemat studni rozprężnej kanalizacji sanitarnej betonowej Ø1000	-	IS. KS48